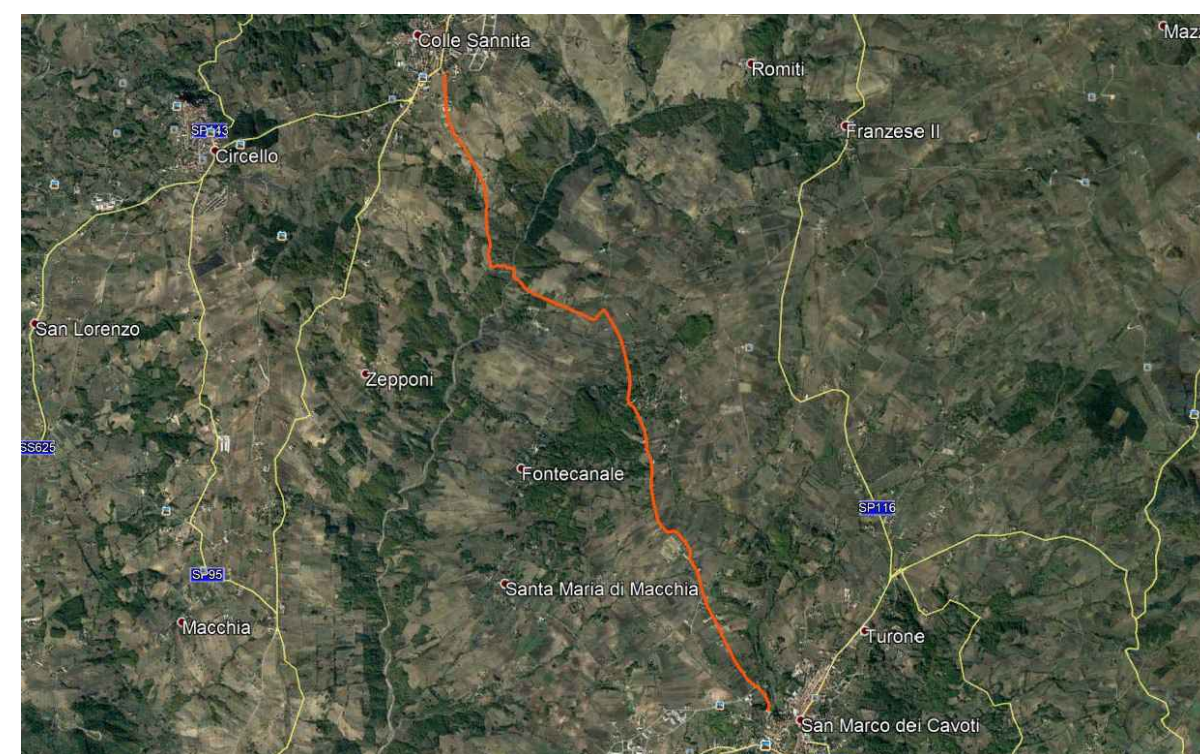




COMUNE DI SAN MARCO DEI CAVOTTI

Asse Tematico: D - Messa in sicurezza del patrimonio infrastrutturale esistente
 Programma di intervento: D.1 - Programma per la messa in sicurezza delle reti stradali provinciali e comunali

INTERVENTI DI ADEGUAMENTO E MESSA IN SICUREZZA DELLA STRADA INTRACOMUNALE DI COLLEGAMENTO TRA I COMUNI: SAN MARCO DEI CAVOTTI - DI REINO - COLLE SANNITA.



PROGETTO ESECUTIVO

ELABORATO	NUMERO	SCALA
PROFILO E SEZIONI	11.1	1:1000
STATO DI FATTO	T2	1:100
RUP	IL TECNICO	
DOTT. CARPINELLI SALVATORE	ARCH. DE CORSO CARMELA UTC	

PROFILO

T1 T2

T2 T3

N° Sezioni	22	23	24	25	26	27	28	29
Distanze Parziali	110.00	240.00	285.00	190.00	210.00	69.00	79.00	
Distanze Progressive								
Quote Terreno								
Quote Progetto								
Distanze Eimetriche								
Differenza Livellette								
pendenza								

SEZIONE N. 22
 DISTANZA PROGRESSIVA ML. 3814,00
 QUOTA MT. 646,00 SLM

SEZIONE N. 23
 DISTANZA PROGRESSIVA ML. 3924,00
 QUOTA MT. 644,00 SLM

SEZIONE N. 24
 DISTANZA PROGRESSIVA ML. 4164,00
 QUOTA MT. 615,00 SLM

SEZIONE N. 25
 DISTANZA PROGRESSIVA ML. 4449,00
 QUOTA MT. 597,00 SLM

SEZIONE N. 26
 DISTANZA PROGRESSIVA ML. 4639,00
 QUOTA MT. 561,00 SLM

SEZIONE N. 27
 DISTANZA PROGRESSIVA ML. 4849,00
 QUOTA MT. 540,00 SLM

SEZIONE N. 28
 DISTANZA PROGRESSIVA ML. 4919,00
 QUOTA MT. 534,00 SLM

Vallone

TORRENTE