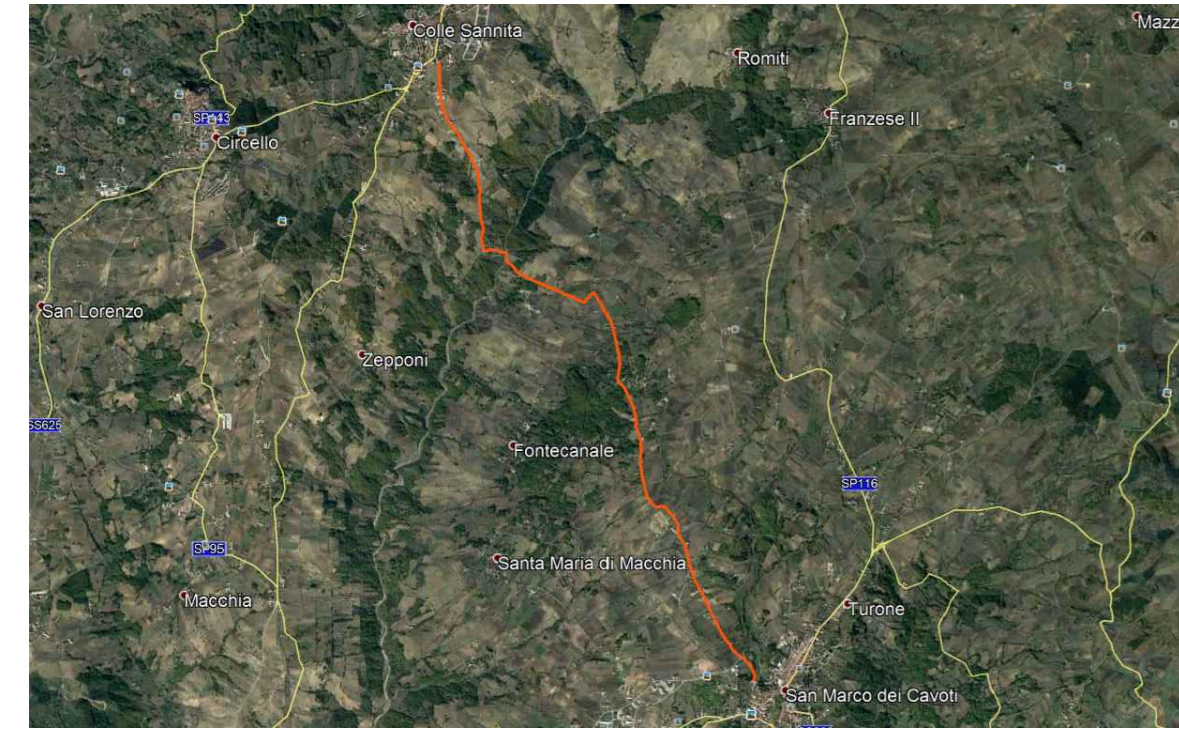




COMUNE DI SAN MARCO DEI CAVOTI

Asse Tematico: D - Messa in sicurezza del patrimonio infrastrutturale esistente
 Programma di intervento: D.I. - Programma per la messa in sicurezza delle reti stradali provinciali e comunali

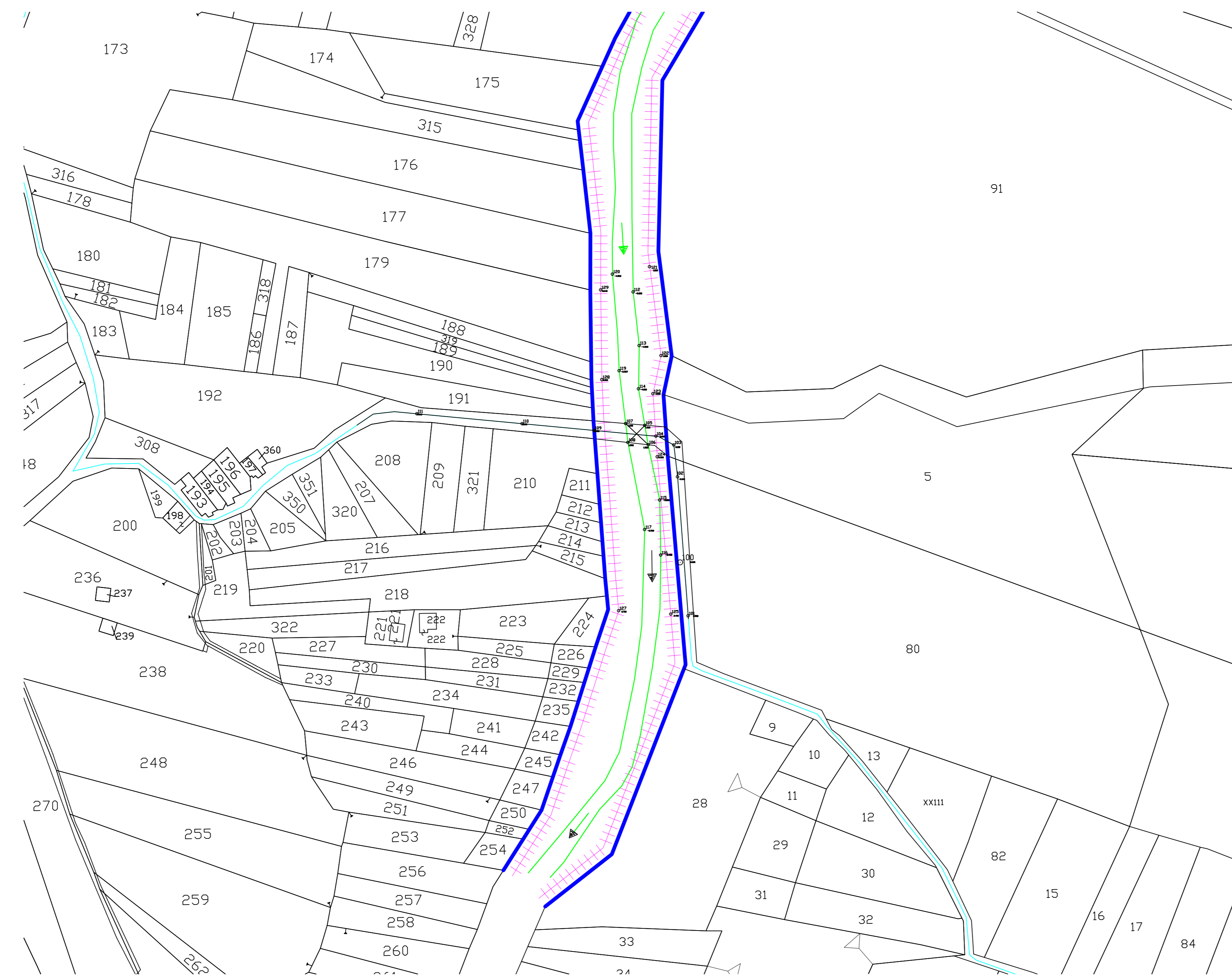
INTERVENTI DI ADEGUAMENTO E MESSA IN SICUREZZA DELLA STRADA INTRACOMUNALE DI COLLEGAMENTO TRA I COMUNI: SAN MARCO DEI CAVOTI - DI REINO - COLLE SANNITA.



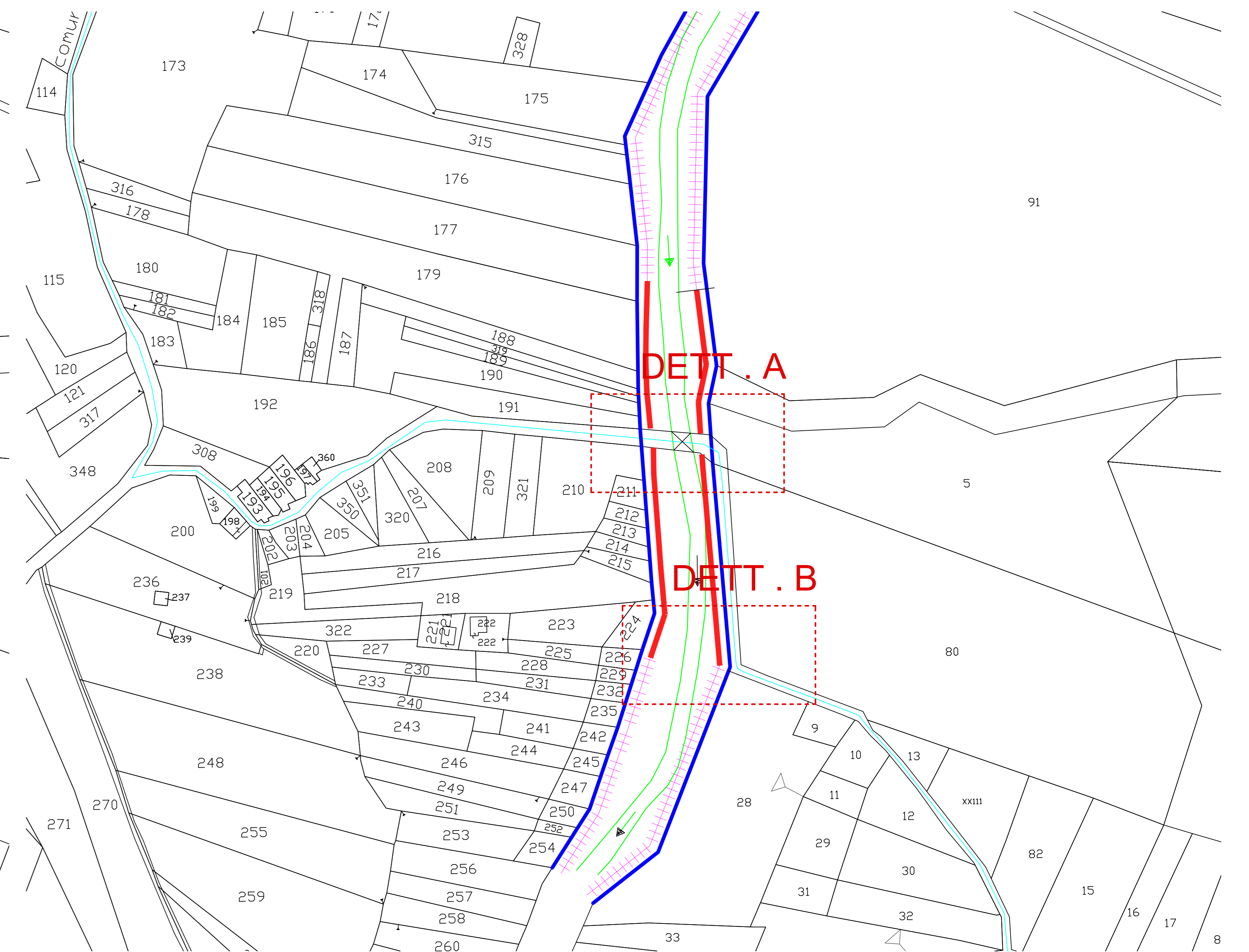
PROGETTO ESECUTIVO

ELABORATO	NUMERO	SCALA
PLANIMETRIA DI PROGETTO "B"	10	1:1000
RUP	IL TECNICO	
DOTT. CARPINELLI SALVATORE	ARCH. DE CORSO CARMELA UTC	

PLANIMETRIA DI RILIEVO SU BASE CATASTALE scala 1.1000



PLANIMETRIA DI PROGETTO SU BASE CATASTALE scala 1.1000



LEGENDA

- Torrente Reinello gabbioni
- Limite demaniale
- Scarpata esistente
- Alveo esistente

LIMITE DEMANIALE SU ORTOFOTO



PLANIMETRIA DI PROGETTO SU BASE AEREFOTOGRAMETRA scala 1.1000

