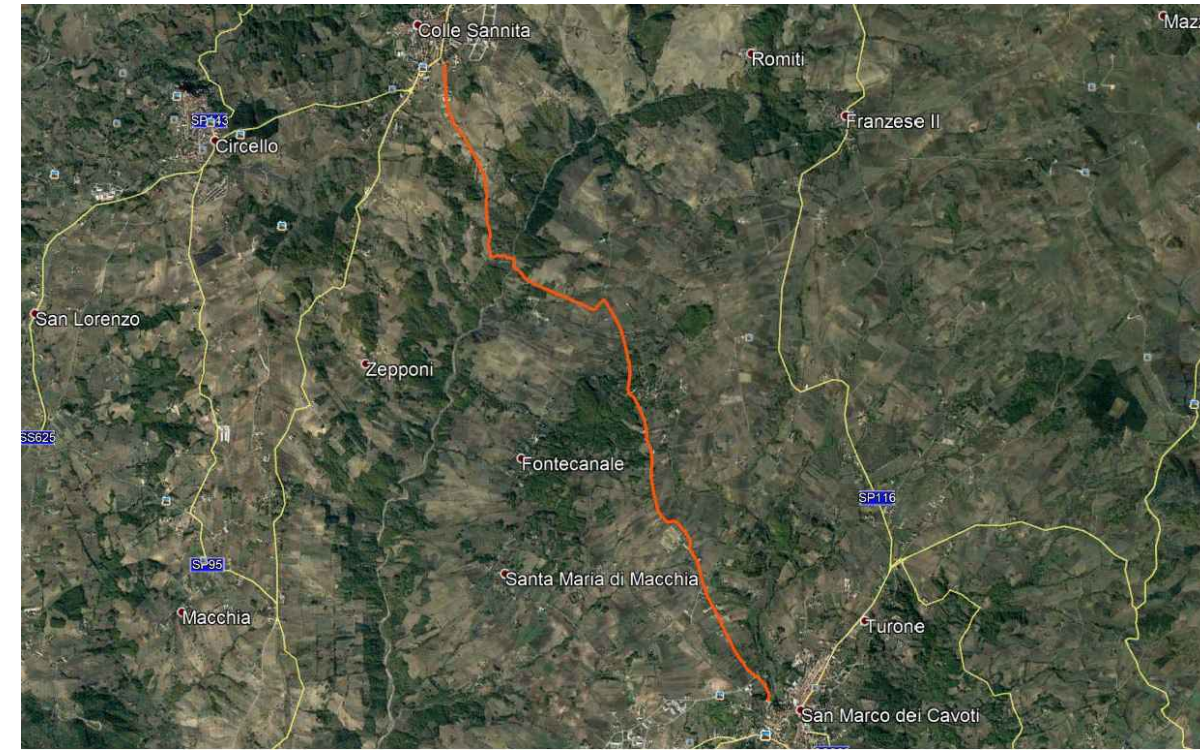




COMUNE DI SAN MARCO DEI CAVOTI

Asse Tematico: D - Messa in sicurezza del patrimonio infrastrutturale esistente  
 Programma di intervento: D.1 - Programma per la messa in sicurezza delle reti stradali provinciali e comunali

INTERVENTI DI ADEGUAMENTO E MESSA IN SICUREZZA DELLA STRADA INTRacomunale DI COLLEGAMENTO TRA I COMUNI: SAN MARCO DEI CAVOTI - DI REINO - COLLE SANNITA.



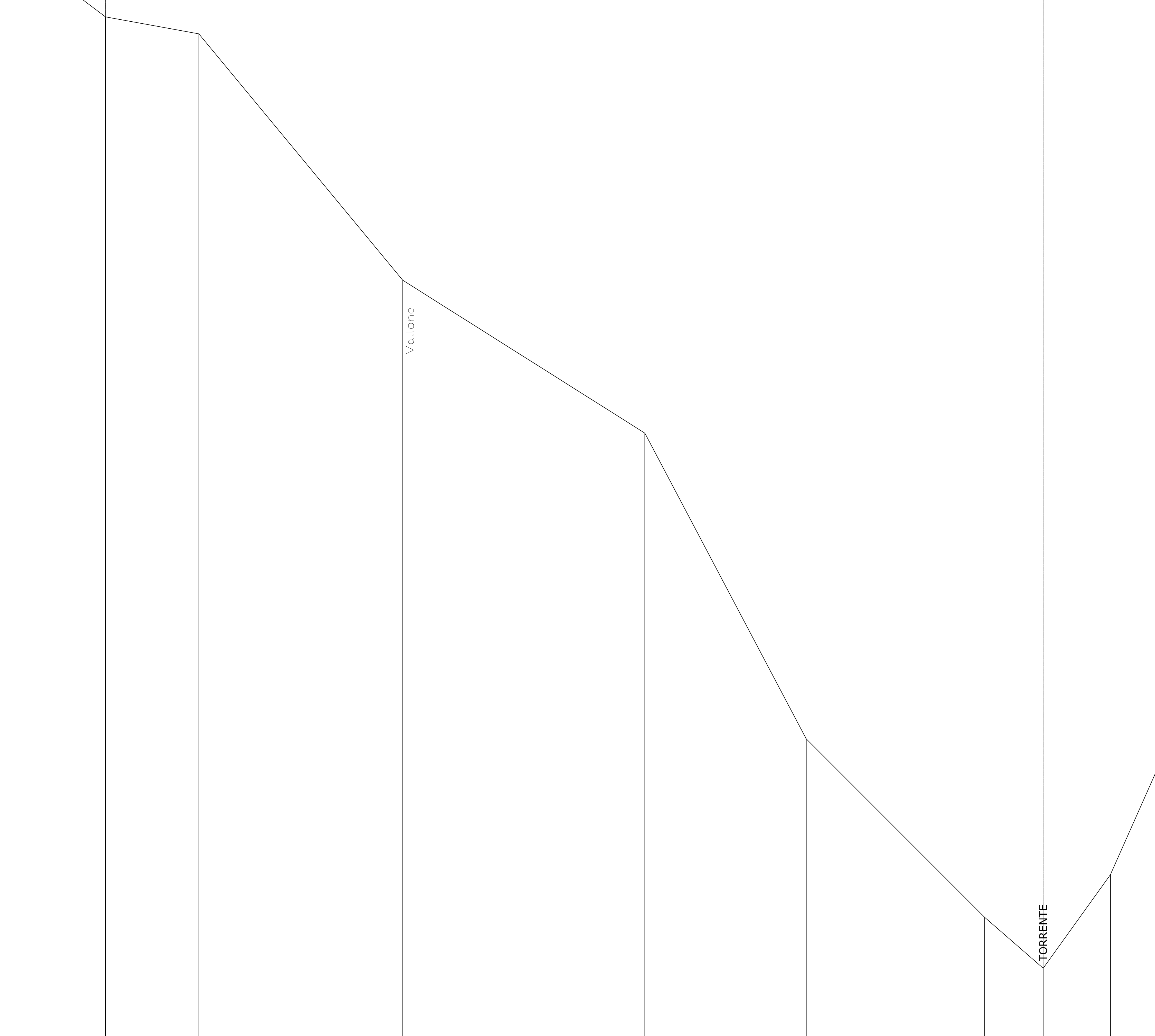
PROGETTO ESECUTIVO

ELABORATO	NUMERO	SCALA
PROFILO E SEZIONI DI PROGETTO T2 "A"	11.2	1:1000 1:100
RUP	IL TECNICO	
DOTT. CARPINELLI SALVATORE	ARCH. DE CORSO CARMELA UTC	

PROFILO

T1 T2

T2 T3



N° Sezioni	22	23	24	25	26	27	28	29
Distanze Parziali	110.00	240.00	285.00	190.00	210.00	69.00	79.00	
Distanze Progressive								
Quote Terreno								
Quote Progetto								
Distanze e Differenze Livellette								
Distanze e Differenze Livellette								

