

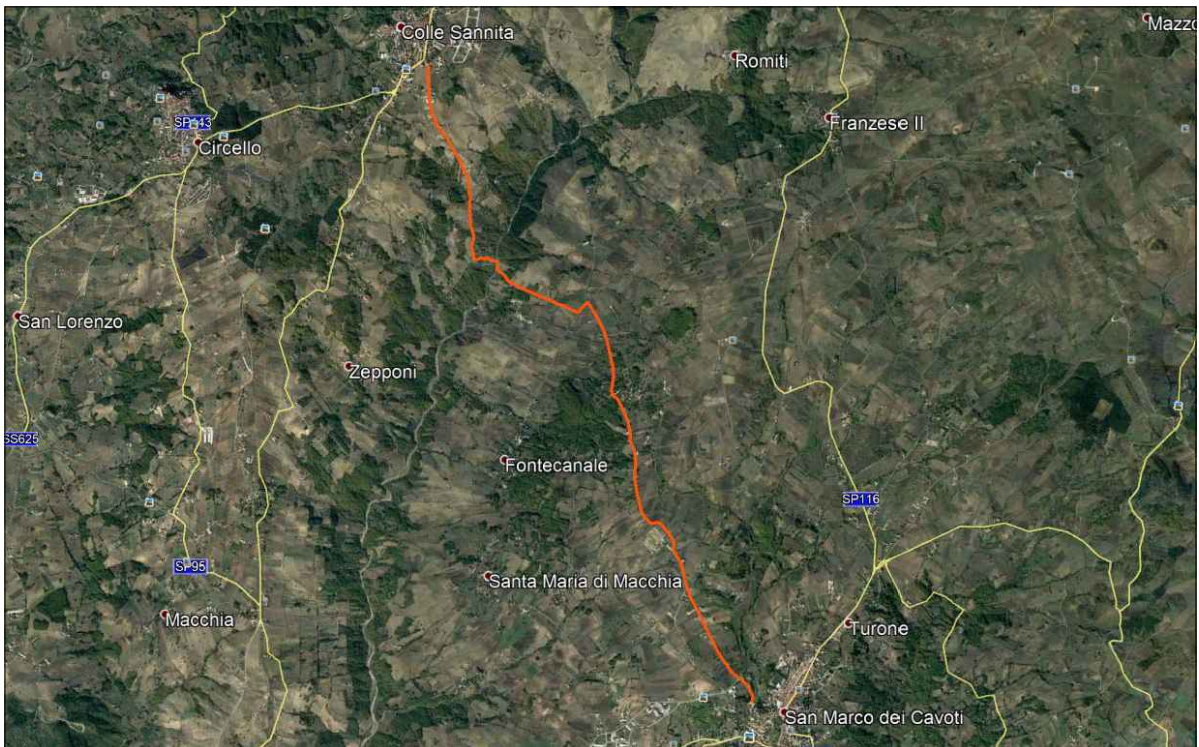
REGIONE CAMPANIA



COMUNE DI SAN MARCO DEI CAVOTI

Asse Tematico: D – Messa in sicurezza del patrimonio infrastrutturale esistente
Programma di intervento: D.1 – Programma per la messa in sicurezza delle reti stradali provinciali e comunali

INTERVENTI DI ADEGUAMENTO E MESSA IN SICUREZZA DELLA STRADA INTRACOMUNALE DI COLLEGAMENTO TRA I COMUNI: SAN MARCO DEI CAVOTI – DI REINO - COLLE SANNITA.



PROGETTO ESECUTIVO

ELABORATO

NUMERO

SCALA

ELENCO ELABORATI

00

RUP

IL TECNICO

DOTT. CARPINELLI SALVATORE

ARCH. DE CORSO CARMELA UTC



COMUNE DI SAN MARCO DEI CAVOTI

PROVINCIA DI BENEVENTO

- PROGETTO ESECUTIVO -

**INTERVENTI DI ADEGUAMENTO E MESSA IN SICUREZZA
DELLA STRADA INTRACOMUNALE DI COLLEGAMENTO TRA I COMUNI DI:
SAN MARCO DEI CAVOTI – DI REINO - COLLE SANNITA.**

**PROGRAMMI DI INTERVENTO SULLA VIABILITA' REGIONALE FINANZIATI CON
LE RISORSE FSC 2014-2020 DI CUI ALLA DELIBERA CIPE 54-2016**

ASSE TEMATICO: D - MESSA IN SICUREZZA DEL PATRIMONIO INFRASTRUTTURALE ESISTENTE.

PROGRAMMA DI INTERVENTO: D.1- PROGRAMMA PER LA MESSA IN SICUREZZA DELLE RETI STRADALI PROVINCILI E COMUNALI.

ELENCO ELABORATI

Elaborati descrittivi

1. Relazione tecnico-illustrativa
 - 1.1 Relazione Paesaggistica e di fattibilità ambientale
 - 1.2 Relazione Idrologica e Idraulica
 - 1.3 Relazione di Calcolo
 - 1.4 Relazione Geotecnica
2. Corografia IGM 1/25.000
3. Planimetria Generale Intervento
4. T1 Planimetria Progetto
5. T1 Profilo Progetto
6. T1 Sezioni ante operam
7. T1 Sezioni post operam
8. T2 Inq. Urb.: Plan. Catastale - P.R.G. – Vincolo Idrogeologico
9. T2 Documentazione fotografica
10. T2 Planimetria di Progetto (a – b)

11. 1 - T2 Profilo e sezioni Stato di fatto
- 2 - T2 Profilo e sezioni di Progetto (a – b)
12. T2 Particolare Ponte di attraversamento sul Torrente Reinello
13. T3 Planimetria Progetto
14. T3 Profilo Progetto
15. T3 Sezioni ante operam
16. Sezioni Stradali ante e post operam
17. Computo metrico estimativo
18. Elenco prezzi unitari
19. Analisi nuovi prezzi
20. Incidenza manodopera
21. Incidenza sicurezza
22. Quadro economico
23. Piano di Sicurezza e Coordinamento;
24. Piano di Manutenzione dell'opera;
25. Cronoprogramma;
26. Capitolato Speciale di Appalto.