

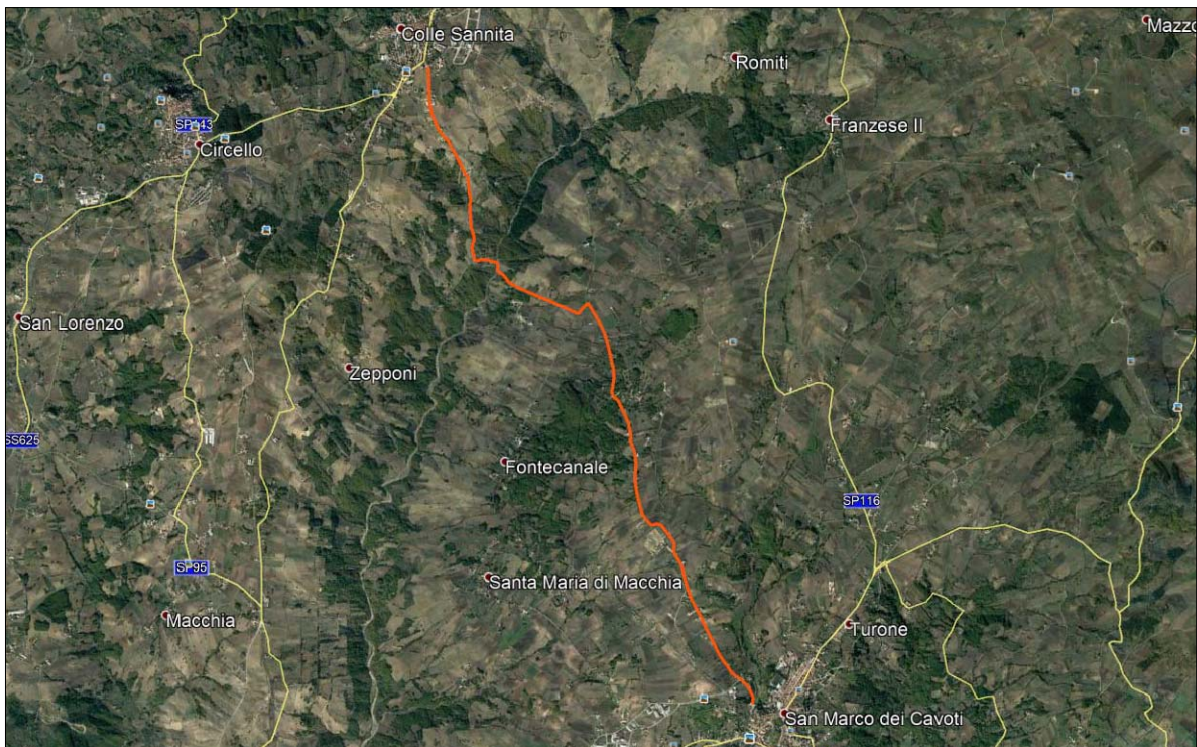
REGIONE CAMPANIA



COMUNE DI SAN MARCO DEI CAVOTI

Asse Tematico: D – Messa in sicurezza del patrimonio infrastrutturale esistente
Programma di intervento: D.1 – Programma per la messa in sicurezza delle reti stradali provinciali e comunali

INTERVENTI DI ADEGUAMENTO E MESSA IN SICUREZZA DELLA STRADA INTRACOMUNALE DI COLLEGAMENTO TRA I COMUNI: SAN MARCO DEI CAVOTI – DI REINO - COLLE SANNITA.



PROGETTO ESECUTIVO

ELABORATO

NUMERO

SCALA

ELENCO PREZZI UNITARI

18

1:---

RUP

IL TECNICO

DOTT. CARPINELLI SALVATORE

ARCH. DE CORSO CARMELA UTC

Elenco Prezzi

lavori di messa in sicurezza del patrimonio infrastrutturale esistente dei comuni di san marco dei cavoti - reino - colle sannita

N°	Tariffa	Descrizione articolo	Unita' di misura	PREZZO Unitario
1	E.01.15.10.A	<p>Scavo a sezione obbligata, eseguito con mezzi meccanici, anche in presenza di battente d'acqua fino a 20 cm sul fondo, compresi i trovanti di volume fino a 0,30 mc, la rimozione di arbusti, lo stradicamento di ceppaie, la regolarizzazione delle pareti secondo profili di progetto, lo spianamento del fondo, anche a gradoni, il paleggiamento sui mezzi di trasporto o l'accantonamento in appositi siti indicati dal D.L. nell'ambito del cantiere. Compresi il rispetto di costruzioni preesistenti sotterranee nonché ogni onere e magistero per dare il lavoro finito a perfetta regola d'arte. In rocce sciolte (con trovanti fino a 0,3 mc)</p> <p>Al mc Euro quattro/66</p>	mc	€ 4,66
2	E.01.40.10.A	<p>Rinterro o riempimento di cavi eseguito con mezzo meccanico e materiali selezionati di idonea granulometria, scevri da sostanze organiche, compresi gli spianamenti, costipazioni e pilonatura a strati, la bagnatura, i necessari ricarichi, i movimenti dei materiali e ogni altro onere e magistero per dare il lavoro finito a perfetta regola d'arte. Con materiale proveniente dagli scavi</p> <p>Al mc Euro tre/19</p>	mc	€ 3,19
3	E.01.40.30.A	<p>Rinfianco con terreno incoerente, privo di particelle grosse, di tubazioni, pozzi o pozzetti, costipato con attrezzi leggeri e per strati non superiori a 30 cm. Rinfianco di tubazioni e pozzetti eseguito a macchina</p> <p>Al mc Euro trentaquattro/55</p>	mc	€ 34,55
4	E.01.50.20.A	<p>Movimentazione nell'area di cantiere, con uso di mezzi meccanici di piccole dimensioni, di materiali provenienti dagli scavi, demolizioni e rimozioni, compreso carico anche a mano, sul mezzo di trasporto, scarico a deposito. La misurazione relativa agli scavi è calcolata secondo l'effettivo volume, senza tener conto di aumenti di volume conseguenti alla rimozione dei materiali, per le demolizioni secondo il volume misurato prima della demolizione dei materiali. Movimentazione nell'area di cantiere di materiali provenienti dagli scavi, demolizioni e rimozioni</p> <p>Al mc Euro sei/76</p>	mc	€ 6,76
5	E.01.50.10.A	<p>Trasporto a discarica autorizzata di materiali provenienti da lavori di movimento terra, demolizioni e rimozioni, compreso carico anche a mano, sul mezzo di trasporto, scarico a deposito secondo le modalità prescritte per la discarica. La misurazione relativa agli scavi è calcolata secondo l'effettivo volume, senza tener conto di aumenti di volume conseguenti alla rimozione dei materiali, per le demolizioni secondo il volume misurato prima della demolizione dei materiali. Trasporto a rifiuto di materiale proveniente da lavori di movimento terra, demolizioni e rimozioni effettuato con autocarri, con portata superiore a 50 q, compreso lo spandimento del materiale ed esclusi gli eventuali oneri di discarica autorizzata per trasporti fino a 10 km</p> <p>Al mc Euro nove/46</p>	mc	€ 9,46

N°	Tariffa	Descrizione articolo	Unita' di misura	PREZZO Unitario
6	U.02.40.18.H	<p>Tubazione corrugata a doppia parete in PE per condotte di scarico interrate non in pressione a norma EN 13476-3 (tipo B), con parete interna liscia di colore chiaro per facilitare l'ispezione visiva e con telecamere, fornita e posta in opera secondo UNI ENV 1046. La barre devono riportare in marcatura sulla superficie esterna tutte le informazioni previste dalla norma di riferimento. Il collegamento fra gli elementi avverrà a mezzo di bicchiere o manicotto con relative guarnizioni. Compensati nel prezzo i pezzi speciali, ogni onere per la posa con relative giunzioni, esclusi solo la formazione del letto di posa e del rinfiacco con materiale idoneo. Rigidità anulare SN 8 (≥ 8 kN/mq) DE 800 mm Al m Euro centocinquantasei/07</p>	m	€ 156,07
7	U.02.10.35.F	<p>Tubazione prefabbricata in calcestruzzo vibrocompresso a sezione ovoidale, di lunghezza non inferiore a 2,0 m, con base piana d'appoggio ed incastro a bicchiere. La tubazione avrà sezione interna ovoidale e dovrà rispondere alla normativa vigente in materia, esente da fori passanti. Sono compresi ogni onere e magistero per dare il lavoro finito a perfetta regola d'arte con la sola esclusione degli scavi, rinfiacchi, rinterrati e base d'appoggio continua in cls Sezione 800x1200 mm Al m Euro centoventisei/42</p>	m	€ 126,42
8	U.02.10.45.F	<p>Rivestimento di tubazione ovoidale in calcestruzzo vibrocompresso con polimero continuo protettivo interno anticorrosivo di spessore medio non inferiore a 3 mm bicomponente spruzzato in stabilimento a bassa pressione con apparecchiatura dosatrice. Per superficie trattata 120° Dimensioni 800x1200 mm Al m Euro quindici/76</p>	m	€ 15,76
9	U.04.10.10.A	<p>Rinfiacco con sabbia o sabbietta, nell'adeguata granulometria esente da pietre e radici, di tubazioni, pozzi o pozzetti compreso gli oneri necessari per una corretta stabilizzazione del materiale con piastre vibranti e eventuali apporti di materiali. Misurato per il volume reso Rinfiacco di tubazioni e pozzetti eseguito a macchina Al mc Euro trentacinque/90</p>	mc	€ 35,90
10	U.04.20.84.A	<p>Caditoia in ghisa sferoidale prodotta da azienda certificata ISO 9001, costituita da telaio composto da longheroni paralleli con profilo ad "L" che realizzano una sequenza modulare; muniti di fori filettati sul lato inferiore per l'assemblaggio con la griglia ed appendici idonee per l'ancoraggio alla sottostante canaletta. Griglia piana di forma rettangolare munita di idonea appendice esterna al lato minore opportunamente forata ed ulteriore foro incassato sul lato opposto per consentire l'assemblaggio in sequenza modulare tramite un bullone in acciaio a testa triangolare antifurto; fori incassati su ognuno dei lati maggiori per l'ancoraggio al telaio tramite bulloni in acciaio a triangolare antifurto; asole di forma quadrata e dimensioni 20x20 mm. disposte a nido d'ape su file parallele; rilievi antisdrucchiolo. Tutte le griglie ed i telai devono riportare il marchio di un ente di certificazione terzo legalmente riconosciuto; la sigla EN 124; la classe di resistenza; il marchio del produttore in codice; il luogo</p>		

N°	Tariffa	Descrizione articolo	Unita' di misura	PREZZO Unitario
11	U.04.20.10.E	<p>di fabbricazione in codice; la data del lotto di produzione. Fornita e posta in opera su di una preesistente canaletta compresi la malta cementizia di allettamento e ogni altro onere e magistero per dare il lavoro finito a perfetta regola d'arte Carditoia in ghisa sferoidale griglia piana con profilo ad "L" Al kg Euro quattro/54</p>	kg	€ 4,54
12	U.04.20.40.M	<p>Pozzetto di raccordo pedonale, non diaframmato, realizzato con elementi prefabbricati in cemento vibrato con impronte laterali per l'immissione di tubi, senza coperchio o griglia, posto in opera compresi ogni onere e magistero per l'allaccio a tenuta con le tubazioni, inclusi il letto con calcestruzzo cementizio, il rinfiacco e il rinterro con la sola esclusione degli oneri per lo scavo Dimensioni 60x60x60 cm cad Euro sessantatre/90</p>	cad	€ 63,90
13	U.04.20.40.M	<p>Coperchio per pozzetti di tipo leggero realizzato con elementi prefabbricati in cemento vibrato posto in opera compresi ogni onere e magistero Griglia 60x60 cm cad Euro ventinove/95</p>	cad	€ 29,95
14	U.05.10.28.A	<p>Fresatura di pavimentazioni stradali di conglomerato bituminoso, compresi ogni onere e magistero per poter consegnare la pavimentazione completamente pulita, con esclusione del trasporto del materiale di risulta al di fuori del cantiere Per spessori compresi fino ai 3 cm, al m² per ogni cm di spessore Al mq/cm Euro 0/92</p>	mq/cm	€ 0,92
15	U.05.10.68.A	<p>Pulizia di cunette, comprendente la rimozione di materiale depositatosi, la ramazzatura ed il lavaggio Pulizia di cunette Al mq Euro uno/09</p>	mq	€ 1,09
16	U.05.10.70.B	<p>Pulizia di pozzetti di ispezione, comprendente la rimozione del materiale depositatosi, ed il lavaggio Di lato da 41 a 100 cm cad Euro tre/09</p>	cad	€ 3,09
17	U.05.10.72.A	<p>Pulizia di scarpate ed elementi accessori delle stesse sia in terreno normale che in pietrame o altri mezzi di contenimento, comprendente la rimozione del materiale depositatosi ed il lavaggio Pulizia di scarpate ed elementi accessori Al mq Euro 0/67</p>	mq	€ 0,67
18	U.05.20.80.A	<p>Strato di fondazione in misto granulare stabilizzato con legante naturale, compresi l'eventuale fornitura dei materiali di apporto o la vagliatura per raggiungere la idonea granulometria, acqua, prove di laboratorio, lavorazione e costipamento dello strato con idonee macchine, compresi, altresì, ogni fornitura, lavorazione, onere e magistero per dare il lavoro finito a perfetta regola d'arte, misurato in opera dopo costipamento Strato di fondazione in misto granulare stabilizzato con legante naturale Al mc Euro ventuno/24</p>	mc	€ 21,24
18	U.05.20.20.A	<p>Compattazione del piano di posa della fondazione stradale (sottofondo) nei tratti in trincea fino a raggiungere in ogni punto</p>		

N°	Tariffa	Descrizione articolo	Unita' di misura	PREZZO Unitario
19	U.05.20.90.A	una densità non minore del 95% dell'AASHO modificato, compresi gli eventuali inumidimenti od essiccamenti necessari Compattazione del piano di posa Al mq Euro uno/86	mq	€ 1,86
20	U.05.20.95.A	Conglomerato bituminoso per strato di base costituito da miscela di aggregati e di bitume secondo le prescrizioni del CSd'A, in idonei impianti di dosaggio, steso in opera con vibrofinitrici, costipato con appositi rulli compressori fino ad ottenere le caratteristiche del CSd'A, compresi ogni onere e magistero per dare il lavoro finito a perfetta regola d'arte Conglomerato bituminoso per strato di base costituito da miscela di aggregati e di bitume secondo le prescrizioni del CSd'A, in idonei impianti Al mq/cm Euro uno/42	mq/cm	€ 1,42
20	U.05.20.95.A	Conglomerato bituminoso per strato di collegamento (binder) costituito da miscela di aggregati e bitume, secondo le prescrizioni del CSd'A, confezionato a caldo in idonei impianti, steso in opera con vibrofinitrici, e costipato con appositi rulli fino ad ottenere le caratteristiche del CSd'A, compresi ogni onere e magistero per dare il lavoro finito a perfetta regola d'arte Conglomerato bituminoso per strato di collegamento (binder) Al mq/cm Euro uno/54	mq/cm	€ 1,54
21	U.05.20.96.A	Conglomerato bituminoso per strato di usura (tappetino), costituito da una miscela di pietrischetti e graniglie aventi perdita di peso alla prova Los Angeles (CRN BU n° 34) 20% confezionato a caldo in idoneo impianto, con bitume in quantità non inferiore al 5% del peso degli inerti, e conformemente alle prescrizioni del CSdA; compresa la fornitura e stesa del legante di ancoraggio in ragione di 0,7 kg/m ² di emulsione bituminosa al 55%; steso in opera con vibrofinitrice meccanica e costipato con appositi rulli fino ad ottenere l'indice dei vuoti prescritto dal CSdA; compresa ogni predisposizione per la stesa ed onere per dare il lavoro finito Conglomerato bituminoso per strato di usura (tappetino) Al mq/cm Euro uno/68	mq/cm	€ 1,68
22	E.03.30.10.A	Casseforme di qualunque tipo rette o centinate per getti di conglomerati cementizi semplici o armati compreso armo, disarmante, disarmo, opere di puntellatura e sostegno fino ad un'altezza di 4 metri dal piano di appoggio, nonché la pulitura del materiale per il reimpiego; eseguite a regola d'arte e misurate secondo la superficie effettiva delle casseforme a contatto con il calcestruzzo. Strutture di fondazione Al mq Euro ventiquattro/95	mq	€ 24,95
23	E.03.30.10.B	Casseforme di qualunque tipo rette o centinate per getti di conglomerati cementizi semplici o armati compreso armo, disarmante, disarmo, opere di puntellatura e sostegno fino ad un'altezza di 4 metri dal piano di appoggio, nonché la pulitura del materiale per il reimpiego; eseguite a regola d'arte e misurate secondo la superficie effettiva delle casseforme a contatto con il calcestruzzo. Strutture in elevazione Al mq Euro trenta/17	mq	€ 30,17

N°	Tariffa	Descrizione articolo	Unita' di misura	PREZZO Unitario
24	E.03.10.20.A	<p>Calcestruzzo durabile a prestazione garantita, con classe di consistenza S4, con dimensione massima degli aggregati di 32 mm, in conformità alle norme tecniche vigenti. Fornito e messo in opera, compreso l'uso della pompa e del vibratore, nonché gli sfridi e gli oneri per i previsti per dare l'opera compiuta a perfetta regola d'arte. Sono esclusi le casseforme e i ferri di armatura. Per strutture di fondazione e interrate Classe di resistenza C25/30 Classe di esposizione XC1-XC2 Al mc Euro centoventicinque/08</p>	mc	€ 125,08
25	E.03.10.30.A	<p>Calcestruzzo durabile a prestazione garantita, con classe di consistenza S4, con dimensione massima degli aggregati di 32 mm, in conformità alle norme tecniche vigenti. Fornito e messo in opera, compreso l'uso della pompa e del vibratore, nonché gli sfridi e gli oneri per i previsti controlli e quant'altro necessario per dare l'opera compiuta a perfetta regola d'arte. Sono esclusi le casseforme e i ferri di armatura. Per strutture in elevazione Classe di resistenza C25/30 Classe di esposizione XC1 - XC2 Al mc Euro centotrenta/56</p>	mc	€ 130,56
26	E.03.10.10.A	<p>Calcestruzzo non strutturale a prestazione garantita, in conformità alle norme tecniche vigenti. D max nominale dell'aggregato 30 mm, Classe di consistenza S4. Fornito e messo in opera, compreso l'uso della pompa e del vibratore, nonché gli sfridi e gli oneri per i previsti controlli e quant'altro necessario per dare l'opera compiuta a perfetta regola d'arte. Sono escluse le casseforme. Classe di resistenza C12/15 Al mc Euro centosei/15</p>	mc	€ 106,15
27	E.03.40.10.A	<p>Acciaio per cemento armato B450C, conforme alle norme tecniche vigenti, tagliato a misura, sagomato e posto in opera, compresi gli sfridi, le legature, gli oneri per i previsti controlli e quant'altro necessario per dare l'opera compiuta a perfetta regola d'arte. Acciaio in barre Al kg Euro uno/43</p>	kg	€ 1,43
28	E.03.40.10.B	<p>Acciaio per cemento armato B450C, conforme alle norme tecniche vigenti, tagliato a misura, sagomato e posto in opera, compresi gli sfridi, le legature, gli oneri per i previsti controlli e quant'altro necessario per dare l'opera compiuta a perfetta regola d'arte. Acciaio in rete elettrosaldato Al kg Euro uno/54</p>	kg	€ 1,54
29	U.09.30.10.A	<p>Fornitura e posa di gabbioni in rete metallica a doppia torsione maglia 8x10 cm riempiti con ciottoli o pietrame di cava di idonea pezzatura, non friabile o gelivo, di buona durezza, con filo avente diametro di 2,7 mm a forte zincatura e ricoperto da un rivestimento di materiale plastico di colore grigio che dovrà avere uno spessore nominale non inferiore a 0,5 mm, compresi ogni onere e magistero per dare il lavoro finito a perfetta regola d'arte Gabbioni di altezza 1 m Al mc Euro centosedici/72</p>	mc	€ 116,72

N°	Tariffa	Descrizione articolo	Unita' di misura	PREZZO Unitario
30	U.05.40.15.A	Barriera di sicurezza in acciaio zincato a caldo, retta o curva, cat. H 1, conforme alle norme vigenti in materia, idonea al montaggio su bordo laterale, sottoposta alle prove di impatto come definite dalle Autorità competenti, compresi i sistemi di attacco necessari per il collegamento dei vari elementi e ogni onere e magistero per dare il lavoro finito a perfetta regola d'arte Barriera di sicurezza in acciaio zincato a caldo categoria H1 Al m Euro sessantatre/79	m	€ 63,79
31	U.05.50.58.A	Segnaletica orizzontale, di nuovo impianto costituita da strisce longitudinali o trasversali, eseguite mediante applicazione di vernice rifrangente premiscelata di colore bianca o gialla permanente, in quantità di 1,6 kg/m², con aggiunta di microsferi di vetro per ottenere la retroriflessione della segnaletica nel momento in cui viene illuminata dai veicoli, in quantità pari a 0,2 kg/m², fornita e posta in opera, compresi ogni onere e magistero per dare l'opera eseguita a perfetta regola d'arte Per strisce di larghezza 12 cm Al m Euro uno/62	m	€ 1,62
32	U.05.50.10.D	Segnali di "pericolo" e "dare la precedenza" di forma triangolare, rifrangenza classe I, forniti e posti in opera con staffe bullonate su appositi supporti In lamiera di alluminio da 25/10, lato 60 cm cad Euro venti/53	cad	€ 20,53
33	U.05.20.10.A	Formazione di rilevato secondo le sagome prescritte con materiali idonei, provenienti sia dagli scavi che dalle cave, il compattamento a strati fino a raggiungere la densità prescritta, l'umidimento, la profilatura dei cigli, delle banchine e delle scarpate rivestite con terra vegetale; compresi ogni onere e magistero per dare il rilevato compiuto a perfetta regola d'arte Con materiali provenienti dagli scavi, con distanza massima pari a 5000 m, appartenenti ai gruppi A1, A2-4, A2-5, A3 Al mc Euro sei/61	mc	€ 6,61
34	U.05.20.40.A	Strato drenante o di separazione di strati a diversa granulometria, composto da geotessile non tessuto costituito da polipropilene a filo continuo, agglomerato mediante sistema dell'agugliatura meccanica, stabilizzato ai raggi UV, con esclusione di collanti, resine e altri additivi chimici, con le seguenti caratteristiche: peso unitario non inferiore a 200 g/m²; resistenza a trazione longitudinale e trasversale non inferiore a 15,0 KN/m; resistenza al punzonamento non inferiore a 2300 N; permeabilità verticale non inferiore a 80 l/m²/sec Strato drenante o di separazione di strati a diversa granulometria Al mq Euro due/85	mq	€ 2,85
35	U.05.20.52.A	"Fornitura e posa di una struttura di sostegno in terra rinforzata rinverdibile, realizzate con elementi di armatura planari orizzontali, costituiti da rete metallica a doppia torsione con maglia esagonale in accordo con le UNI-EN 10223-3, tessuta con trafilato di ferro, conforme alle UNI-EN 10223-3 per le caratteristiche meccaniche e UNI-EN 10218 per le tolleranze sui diametri, avente carico di rottura compreso fra 350 e 500 N/mmq e		

N°	Tariffa	Descrizione articolo	Unita' di misura	PREZZO Unitario
36	U.09.30.20.A	<p>allungamento minimo pari al 10%, avente un diametro pari a 2.70 mm , galvanizzato conforme alla EN 10244 - Classe A con un quantitativo non inferiore a 245 gr/mq. Il filo sarà ricoperto da un rivestimento di materiale plastico con spessore nominale non inferiore a 0,5 mm. Gli elementi di rinforzo contigui, saranno posti in opera e legati tra loro con punti metallici meccanizzati di diametro 3.00 mm e carico di rottura minimo pari a 1700 kN/mmq. A tergo del paramento esterno inclinato sarà posto del terreno vegetale per uno spessore di almeno 30 cm e poi si provvederà alla stesa e compattazione del terreno per la formazione del rilevato strutturale; questa avverrà per strati di altezza pari a ca. 25-30 cm e per un totale pari alla distanza tra i teli di rinforzo. Terminata l'opera sarà necessario eseguire un'idrosemina a spessore in almeno due passaggi, contenente oltre alle sementi e al collante, quantità idonee di materia organica e mulch. Compresa la fornitura e la compattazione del terreno del rilevato strutturale. Per metro quadro di superficie a vista" Elementi di 3,00 x 3,00 x 0,58 , con lunghezza di ancoraggio 3,00 m Al mq Euro centoventiquattro/33</p>	mq	€ 124,33
36	U.09.30.20.A	<p>Fornitura e posa in opera di talee (Almeno tre per mq di fornitura, inserimento e posa in opera di talee (almeno tre per mq di paramento a vista) Fornitura, inserimento e posa in opera di talee Al mq Euro quindici/28</p>	mq	€ 15,28
37	U.11.80.10.A	<p>Briglia di consolidamento in legname e pietrame di modeste dimensioni trasversali a struttura piena realizzata mediante incastellatura di legname a parete doppia (struttura a cassone o reticolare) in tondame scortecciato unito da chiodi e grappe metalliche zincate. Soglia realizzata da trave di diametro pari a 25 cm, opportunamente incastrata nelle spalle, ancorata ai pali di castagno mediante tacche di ancoraggio e con chiodature metalliche di ferro di aderenza migliorata di 12/14 o nastri di acciaio zincato. Compreso il rivestimento della vasca tra il corpo briglia e la contro briglia realizzato con pietrame, il riempimento della briglia con materiale drenante di ciottoli e la messa a dimora di talee fra i correnti. Briglia di consolidamento in legname e pietrame Al mc Euro duecentosette/70</p>	mc	€ 207,70
38	U.02.10.35.H	<p>Tubazione prefabbricata in calcestruzzo vibrocompresso a sezione ovoidale, di lunghezza non inferiore a 2,0 m, con base piana d'appoggio ed incastro a bicchiere. La tubazione avrà sezione interna ovoidale e dovrà rispondere alla normativa vigente in materia, esente da fori passanti. Sono compresi ogni onere e magistero per dare il lavoro finito a perfetta regola d'arte con la sola esclusione degli scavi, rinfiocchi, rinterri e base d'appoggio continua in cls Sezione 1200x1800 mm Al m Euro duecentocinquantaquattro/21</p>	m	€ 254,21
39	U.02.10.45.H	<p>Rivestimento di tubazione ovoidale in calcestruzzo vibrocompresso con polimero continuo protettivo interno anticorrosivo di spessore medio non inferiore a 3 mm</p>		

N°	Tariffa	Descrizione articolo	Unita' di misura	PREZZO Unitario
40	P.01.10.10.A	bicomponente spruzzato in stabilimento a bassa pressione con apparecchiatura dosatrice. Per superficie trattata 120° Dimensioni 1200x1800 mm Al m Euro venti/19	m	€ 20,19
41	E.02.40.10.A	Recinzione provvisoria di cantiere di altezza non inferiore a 2.00 m con sostegni in paletti di legno o tubi da ponteggio, fornita e posta in opera. Completa delle necessarie controventature, segnalazioni luminose diurne e notturne, tabelle segnaletiche e ogni altro onere e magistero per dare il lavoro finito a perfetta regola d'arte compreso lo smontaggio a fine lavoro Lamiera ondulata 3/10 mm su paletti di legno Al mq Euro ventuno/66	mq	€ 21,66
42	E.02.30.10.D	Lamierino di ferro, fornito e posto in opera, da impiegare nei tratti attraversanti cavità, falda d'acqua, fratture, ecc., con ogni accorgimento e magistero atto ad evitare deformazioni del palo Lamierino in ferro Al kg Euro uno/75	kg	€ 1,75
43	U.02.10.10.K	Palo trivellato con sonda a rotazione in terreno di qualsiasi natura e consistenza, compreso l'attraversamento di trovanti rocciosi o argilla compatta di spessore fino 30 cm; palo in c.a. di lunghezza fino a 25 m, gettato in opera con calcestruzzo di classe di resistenza non inferiore a C25/30, compresi il nolo, trasporto, montaggio e smontaggio dell'attrezzatura necessaria, l'onere per il getto del calcestruzzo dal fondo, in modo da evitare il dilavamento o la separazione degli elementi, il maggiore volume del fusto e del bulbo, la vibratura del getto comunque effettuata, la rettifica e la scalpellatura delle testate per la lunghezza occorrente, le prove di carico secondo le norme vigenti e con almeno due prove, la trivellazione e estrazione del materiale di scavo, la posa in opera della gabbia di armatura (da pagarsi a parte) e ogni altro onere e magistero per dare il lavoro finito a perfetta regola d'arte. La misura verrà effettuata sulla lunghezza effettiva dei pali a testata rettificata Diametro 800 mm Al m Euro centoventi/49	m	€ 120,49
44	U.02.10.15.L	Tubazione in cemento vibrato con incasso maschio e femmina, fornita e posta in opera. Sono compresi i pezzi speciali, la posa anche in presenza di acqua, fino ad un battente di 20 cm ed il relativo aggettamento, l'eventuale taglio di tubazione, la sigillatura dei giunti con malta cementizia, tutte le prove di tenuta, di carico e di laboratorio previste dalla vigente normativa e la fornitura dei relativi certificati, il lavaggio della tubazione ed ogni altra operazione per dare la stessa pronta all'uso. Sono esclusi lo scavo, il rinfiacco e massetto in cls Diametro interno 2000 mm Al m Euro duecentocinquantasette/23	m	€ 257,23
44	U.02.10.15.L	Rivestimento di tubazione circolare in calcestruzzo vibrocompresso con polimero continuo protettivo interno anticorrosivo di spessore medio non inferiore a 3 mm bicomponente spruzzato in stabilimento a bassa pressione con apparecchiatura dosatrice. Per superficie trattata 180° Diametro		

